



Flexibilní akustický tlumič SLESD je vyroben z perforovaného kabelu ALUDUCT AD-L. Použitá izolace má tloušťku 25 mm a je pokryta 45 mikronovým hliníko-polyesterovým pláštěm. Připojení tlumiče je provedeno pomocí kovových přírub působících jako vsuvka. Jsou k dispozici ve dvou délkách 500 mm a 1000 mm, resp. 600 mm a 1200 mm.

Tlumiče lze vyrobit na zakázku: s pryžovým těsněním EPDM, s nástrčnými přírubami nebo různými délkami.

solation:

Typ izolace: skelná vata. Typ izolace: cívková - pružná.

Teplotní rozsah: -20 °C až -114 °C

Teplná izolace z minerální vlny:  $\Lambda = 0,034 \text{ W/m} \times \text{k}$  při 24 °C

zvuková izolace: Podle přiloženého schématu.

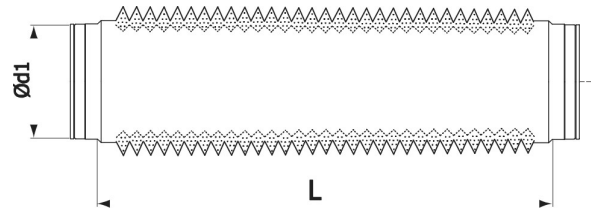
Požární odolnost: Tlumiče hluku z nehořlavých materiálů.

Verze návrhu - příklad označení: SLESD - holý konec, standardní provedení SLESDL - holý konec s nasazeným pryžovým těsněním EPDM SLESDF - s přírubami

Příklad označení  
Kód produktu: SLESD - 25 - 100 - 1000

typ \_\_\_\_\_  
tloušťka izolace \_\_\_\_\_  
průměr tlumiče hluku \_\_\_\_\_  
délka tlumiče \_\_\_\_\_

## Rozměry



$\varnothing d_{nom}$	L
80	500, 1000
100	500, 1000
125	500, 1000
160	500, 1000
200	500, 1000
250	500, 1000
315	500, 1000

Izolace 50 mm a délky L=600 mm a 1200 mm jsou k dispozici na vyžádání.

## Technické údaje

Schéma 1: Tlumení hluku  
Tloušťka zvukové izolace 25 mm, délka kabelu 1000 mm

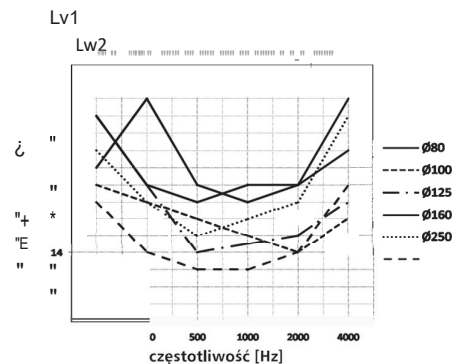
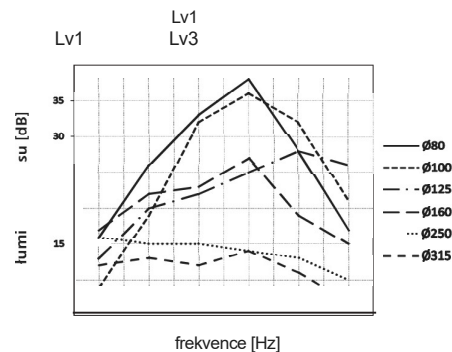
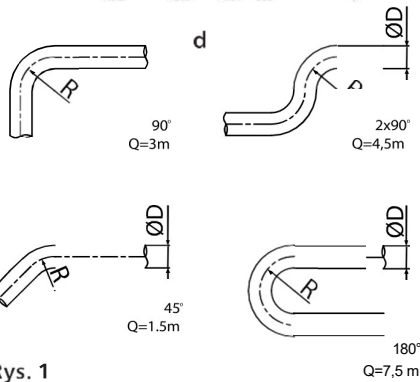
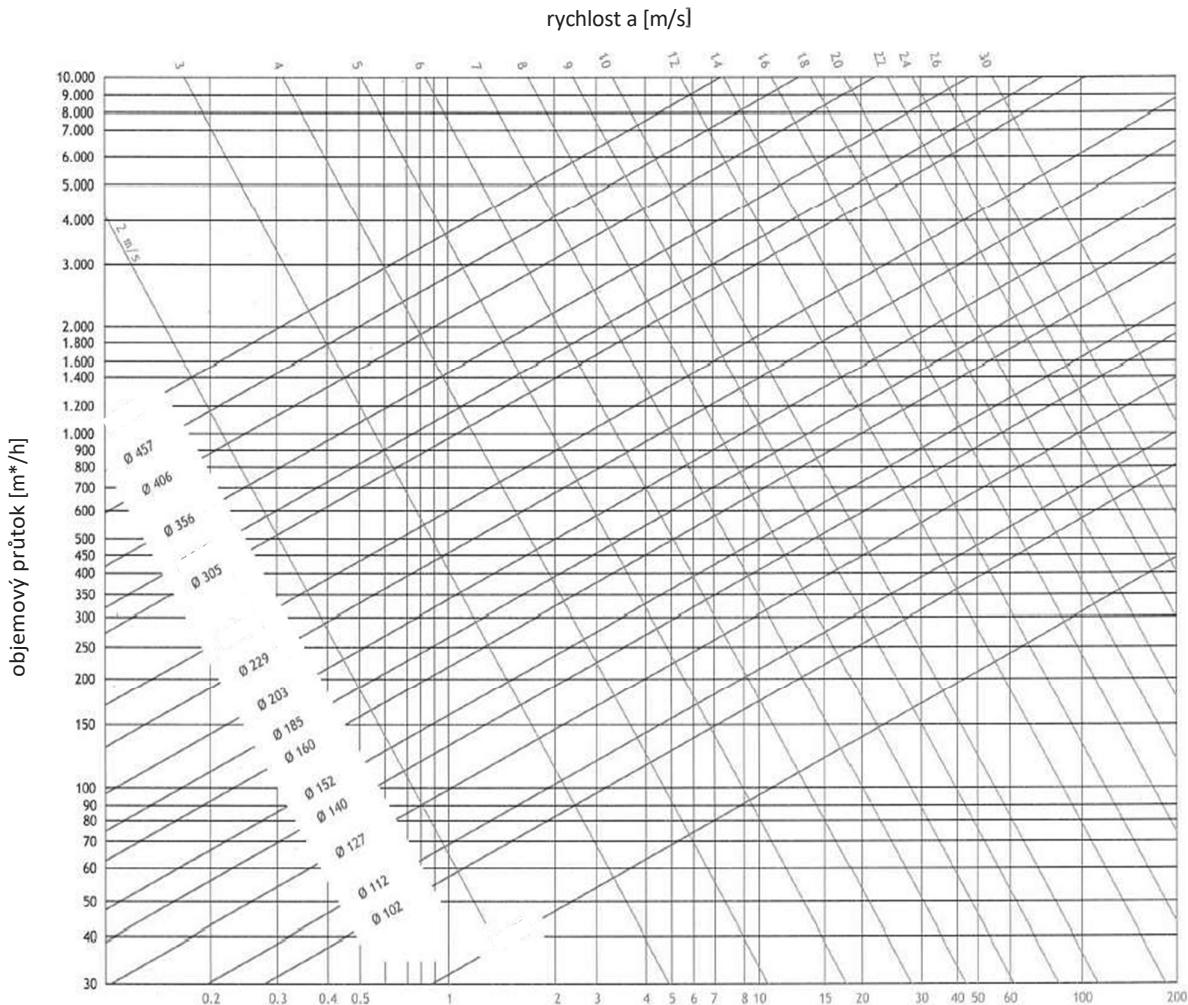


Schéma 2: Tlumení hluku  
Tloušťka zvukové izolace 25 mm, délka kabelu 1000 mm



## Technické údaje

Graf 1: Charakteristiky tlakových ztrát



Rys. 1

tlaková ztráta [Pa]

$Z \cdot Q \times (D/300)$  noZ - délka důležitého vodiče příkopu [m] Q - délka [m] (obrázek 1) D - průměr potrubí [mm]

Údaje:

Rychlost vzduchu = 5 m/s  
 Průměr potrubí = 200 mm  
 90° koleno  
 Délka kabelu = 1 m

Výpočet:

Tlaková ztráta pro délku 1m = 3Pa (obrázek 1)  
 Q=3m (obrázek 1)  
 $Z=3 \times (200/300)=1,99 \text{ m}$   
 $3\text{Pa}/\text{Tlakový úhel} = (1,99+1) \times \text{m} = 8,97 \text{ Pa}$

Temperatura	.20°	C-0°	+20°	+40°	+60°	+80°	+100°
коэффициент погр.	1,150	1,073	1,000	0,927	0,85		